

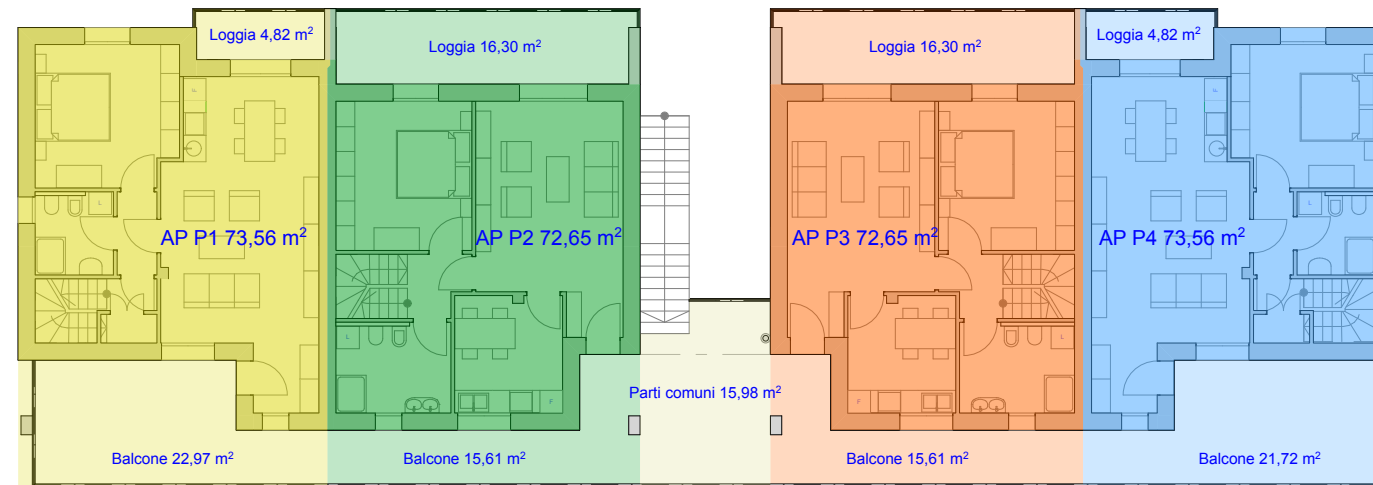
RESIDENZE VIA BAZZINI

Carnate (MB)

La proprietà e i diritti d'autore sono riservati a norma di legge. La pubblicazione o divulgazione può avvenire solo previo consenso

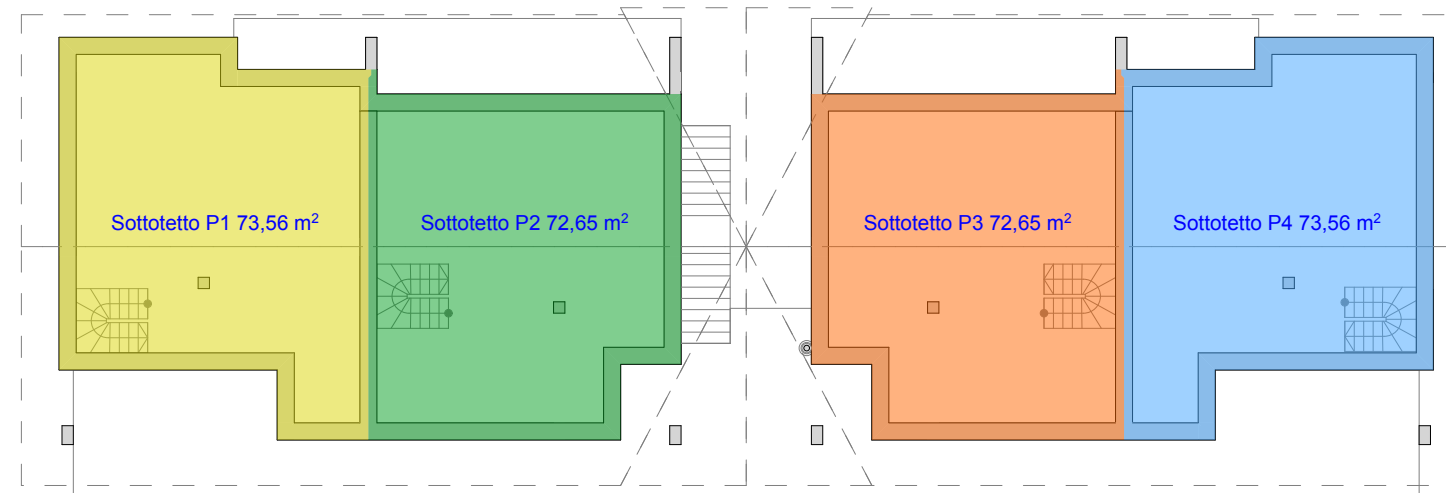
Superfici Commerciali

Ap. P1	119,45 mq
Ap. P2	121,45 mq
Ap. P3	121,45 mq
Ap. P4	119,45 mq



Pianta Piano Primo

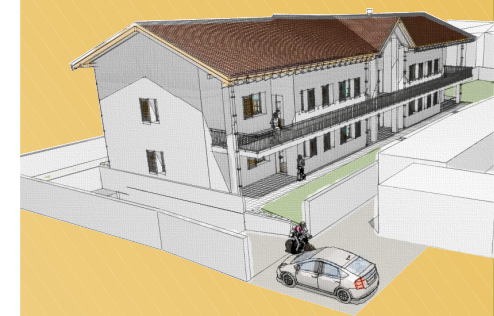
scala 1:200



Pianta Piano Sottotetto

scala 1:200

Appartamento	S.U.L. mq	Porticati e logge mq	riduzione 35%	Balconi e terrazzi	riduzione 10%	giardini mq	riduzione 10%	sottotetto/ taverna mq	riduzione 50%	sup. commerciale mq	%	quota parti comuni	Sup. comm totale
P1	73,56	4,82	1,69	22,97	2,30	0,00	0,00	73,56	36,78	114,32	12,80%	5,13	119,45
P2	72,65	16,30	5,71	15,61	1,56	0,00	0,00	72,65	36,33	116,24	13,02%	5,21	121,45
P3	72,65	16,30	5,71	15,61	1,56	0,00	0,00	72,65	36,33	116,24	13,02%	5,21	121,45
P4	73,56	4,82	1,69	22,97	2,30	0,00	0,00	73,56	36,78	114,32	12,80%	5,13	119,45



Dott. Arch.
CLAUDIO PERABONI
via De Gasperi 22
20861 - Brugherio (MI)
Tel./fax 039/2874083
housepstudio@vodafone.it
<http://hpstudio.altervista.org>

House
Project
Studio

