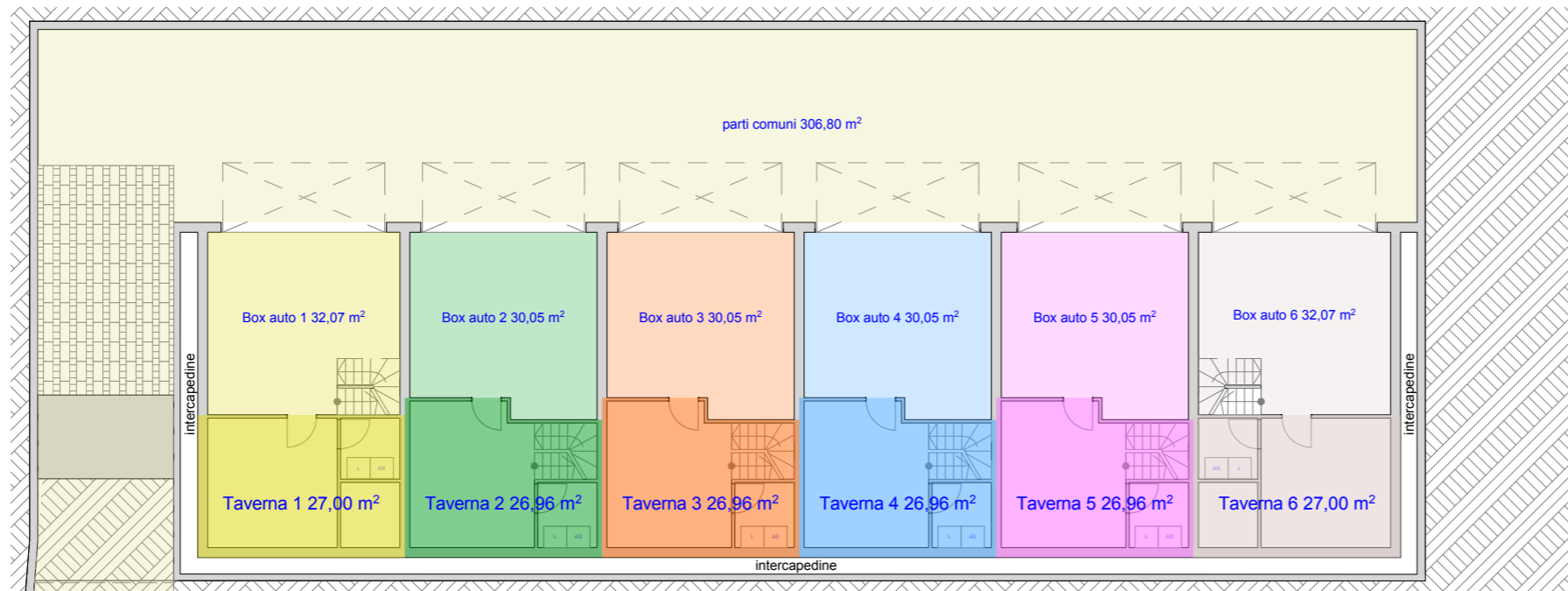


RESIDENZE VIA BAZZINI

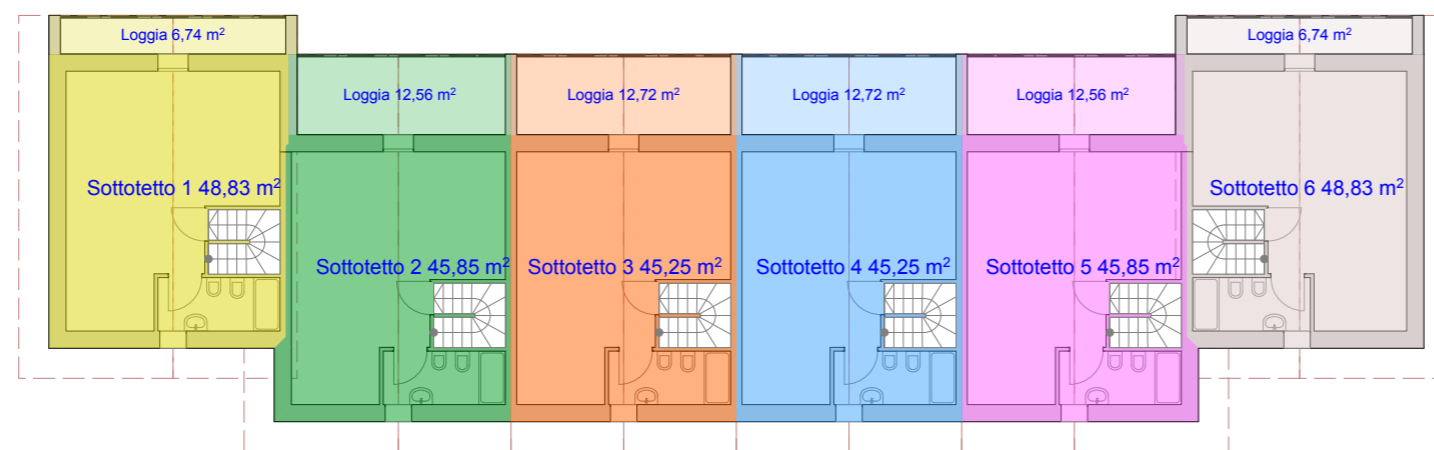
Carnate (MB)

La proprietà e i diritti d'autore sono riservati a norma di legge. La pubblicazione o divulgazione può avvenire solo previo consenso



Pianta Piano Interrato

scala 1:200



Pianta Piano Sottotetto

scala 1:200

Appartamento	S.U.L. mq	Porticati e logge mq	riduzione 35%	giardini mq	riduzione 10%	taverna mq	riduzione 50%	sottotetto mq	riduzione 50%	sup. commerciale mq	%	quota parti comuni	Sup. comm totale
1	97,66	20,22	7,08	81,42	8,14	27,00	13,50	48,83	24,42	150,79	16,17%	18,18	168,98
2	91,70	37,68	13,19	57,53	5,75	26,96	13,48	45,85	22,93	147,05	15,77%	17,73	164,78
3	90,50	38,16	13,36	57,98	5,80	26,96	13,48	45,25	22,63	145,76	15,63%	17,58	163,34
4	90,50	38,16	13,36	58,26	5,83	26,96	13,48	45,25	22,63	145,79	15,64%	17,58	163,37
5	91,70	37,68	13,19	60,68	9,10	26,96	13,48	45,85	22,93	150,40	16,13%	18,14	168,53
6	97,66	20,22	7,08	332,84	49,93	27,00	13,50	48,83	24,42	192,58	20,65%	23,22	215,80

Superfici Commerciali

Vil. 1	168,98 mq
Vil. 2	164,78 mq
Vil. 3	163,34 mq
Vil. 4	163,37 mq
Vil. 5	168,53 mq
Vil. 6	215,80 mq



Dott. Arch.
CLAUDIO PERABONI
via De Gasperi 22
20861 - Brugherio (MI)
Tel. / fax 039/2874083
housepstudio@vodafone.it
<http://hpstudio.altervista.org>

House
Project
Studio

